

# MSC.Software- Thailand User Conference 2010

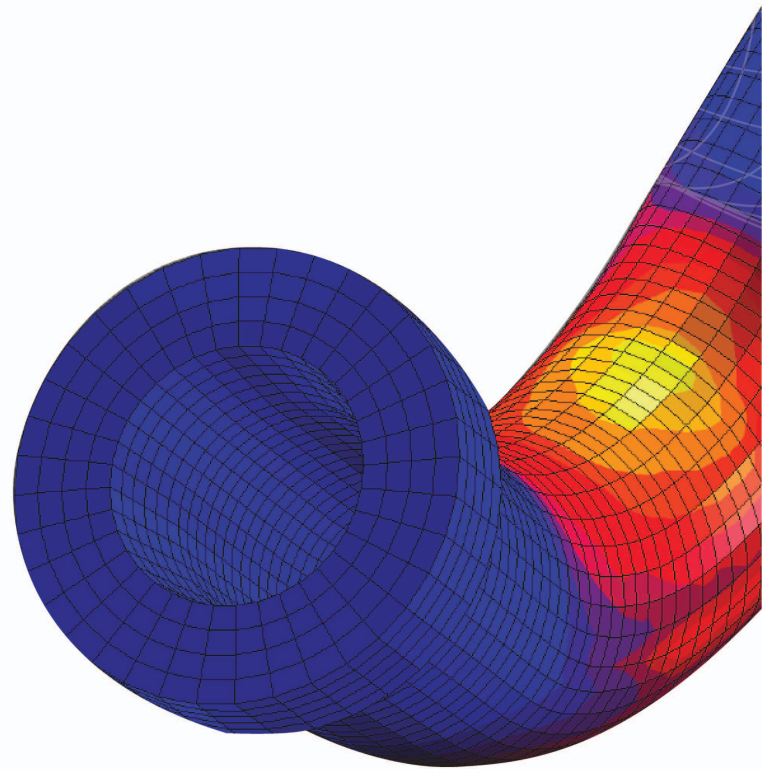
## Multi-Disciplinary Engineering for the Real World



Sigma Solutions ร่วมกับ MSC.Software ขอเชิญลูกค้า และ  
ผู้สนใจ CAE (Computer-Aided Engineering) เข้าร่วมงานประชุม  
สัมมนาครั้ง สำคัญประจำปี 2010

MSC.Software Thailand User Conference เป็นงานสัมมนา  
ด้าน CAE ที่จัดขึ้นทุกปี เพื่อพบปะแลกเปลี่ยนข้อมูลความรู้ในกลุ่ม  
ผู้พัฒนาซอฟต์แวร์ ผู้บริหาร วิศวกร อาจารย์ นักวิชาการ และ  
นักออกแบบ ผู้สนใจเทคโนโลยีด้าน Engineering Simulation สำหรับ  
การออกแบบ พัฒนาผลิตภัณฑ์ และกระบวนการผลิต

ในงาน ท่านจะได้พบกับพัฒนาการแบบก้าว กระโดดด้านเทคโนโลยี  
MSC.Software ไม่ว่าจะเป็น MD Nastran, Marc, Adams ฯลฯ  
การบรรยายพิเศษจาก ศาสตราจารย์ ดร. ปราโมทย์ เดชะอำไพ  
อดีตนักวิทยาศาสตร์องค์การอวกาศ NASA ผู้บุกเบิกเทคโนโลยี FEA  
ในประเทศไทย รวมถึงการนำเสนอผลงานจากผู้ใช้ซอฟต์แวร์ ด้าน CAE  
ในหลากหลายวัตถุประสงค์



AGENDA

วัน เวลา สถานที่จัดงาน

วันศุกร์ที่ 22 ตุลาคม 2553 เวลา 9.00-17.00  
ห้องแกลเลียา โรงแรมโนโวเทลบางนา ถ.ศรีนครินทร์  
[www.novotelbangnabangkok.com](http://www.novotelbangnabangkok.com)

08.30-09.00	ลงทะเบียน <b>ไม่เสียค่าใช้จ่าย</b>
09.00-09.30	กล่าวต้อนรับ และเปิดงาน Conference
09.30-10.30	ความสำคัญและโอกาสของ CAE ในประเทศไทย โดย ศาสตราจารย์ ดร. ปราโมทย์ เดชะอำไพ
10.30-11.00	พักรับประทานอาหารว่าง
11.00-12.00	MSC.Software Product Roadmap 2010
12.00-13.00	พักรับประทานอาหารกลางวัน
13.00-13.40	นำเสนอผลงานโดยผู้ใช้ CAE
13.40-14.40	What's New: Nastran/Patran/Adams/ Marc 2010
14.40-15.00	พักรับประทานอาหารว่าง
15.00-15.40	นำเสนอผลงานโดยผู้ใช้ CAE
15.40-16.40	MD Nastran Desktop: Affordable Multidiscipline Analysis
16.40-17.00	ถาม ตอบ และปิดงาน Conference

กำหนดการอาจเปลี่ยนแปลงตามความเหมาะสม

ลงทะเบียน

ผู้สนใจสามารถกรอกแบบฟอร์มลงทะเบียนด้านล่างเพื่อแจ้งความจำนงเข้าร่วมงาน แล้วส่งโทรสารมาที่  
**บริษัท ซิกมาโซลูชั่นส์ จำกัด** หมายเลข **0 2862 2405** หรือ ส่ง E-Mail มาที่  
**info@sigmasolutions.co.th** หรือ โทร 0 2862 1188 **ภายในวันที่ 18 ตุลาคม 2553**

ชื่อ-สกุล .....  
ตำแหน่ง .....  
เบอร์มือถือ .....  
E-Mail .....

ชื่อ-สกุล .....  
ตำแหน่ง .....  
เบอร์มือถือ .....  
E-Mail .....

บริษัท .....  
ที่อยู่ .....  
โทรศัพท์ ..... แฟกซ์ .....



- เทคโนโลยีการคำนวณล่าสุดใน MD Nastran 2010, Patran 2010, Marc 2010, Adams 2010, ฯลฯ
- บรรยายพิเศษ โดย ศ.ดร.ปราโมทย์ เดชะอำไพ รองผู้อำนวยการ MTEC นักวิชาการพัชรกร้าวอดด้าน CAE
- การบรรยายนำเสนอผลงานโดยผู้ใช้ CAE